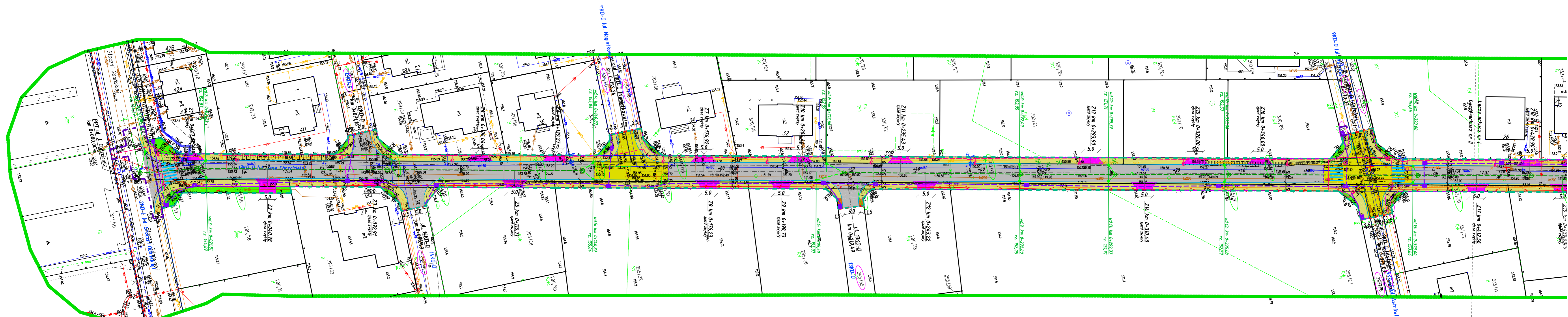



LEGENDA:

- - projektowana linia rozgraniczająca pasa drogowego
- - zakres ograniczonego korzystania z nieruchomości
- - projektowana granica podziału nieruchomości
- - działka na których zlokalizowana jest inwestycja
- - działka przeznaczona do podziału
- projektowana jezdnia o nawierzchni bitumicznej
- projektowany chodnik o nawierzchni z kostki brukowej betonowej
- projektowany zjazd o nawierzchni z kostki brukowej betonowej
- projektowane pobocze zjazdu o nawierzchni z kostki brukowej betonowej
- projektowane wyniesione skrzyżowanie o nawierzchni z kostki brukowej betonowej
- projektowane pobocze kruszywowe
- projektowany krawężnik betonowy 15x30cm
- projektowany krawężnik betonowy 15x22cm
- projektowany opornik betonowy 12x25cm
- projektowane obrzeże betonowe 8x30cm
- - drzewa do wyinku
- - projektowana sieć kanalizacji deszczowej
- - projektowany przykanalik sieci kanalizacji deszczowej
- - projektowane studnie betonowe
- - projektowane wpusły deszczowe
- - hydrant przeznaczony do rozbiórki
- - projektowany hydrant
- - projektowana sieć wodociągowa
- - projektowany stęp sieci elektroenergetycznej
- - projektowane złącze kablowe
- - projektowany stęp sieci oświetleniowej
- - projektowana sieć kablowa oświetleniowa
- - projektowana sieć kablowa elektroenergetyczna 0,4 kV
- - projektowana osłona kablowa
- - projektowana sieć kablowa elektroenergetyczna 15 kV
- - stęp sieci elektroenergetycznej przeznaczony do rozbiórki
- - sieć elektroenergetyczna przeznaczona do rozbiórki
- - projektowany kanał technologiczny
- - projektowane studnie kanału technologicznego
- - projektowana sieć kablowa telekomunikacyjna doziemna
- - projektowany stęp telekomunikacyjny
- - stęp telekomunikacyjny przeznaczony do rozbiórki
- - istniejąca sieć telekomunikacyjna przeznaczona do rozbiórki
- - istniejąca studnia telekomunikacyjna przeznaczona do rozbiórki
- - istniejąca sieć telekomunikacyjna (studnia telekomunikacyjna)
- - istniejąca sieć telekomunikacyjna (kabel doziemny)



 Przedsiębiorstwo Projektowania i Realizacji Inwestycji Komunalnych "INKOM" Sp. z o.o. w Białymstoku 15-014 Białystok, ul. Sobieskiego 12; tel./fax. (0-85) 675 35 93			
TEMAT:	Budowa drogi gminnej klasy D - ul. Św. J. Chrzyciela w Białymstoku, wraz z rozbiórką i budową infrastruktury towarzyszącej	Nr rysunku:	1
STADIUM:	PROJEKT ZAGOSPODAROWANIA TERENU		
INWESTOR:	Prezydent Miasta Białegostoku, ul. Słonimska 1, 15-950 Białystok	Skala 1:500	
NAZWA RYS.:	Projekt zagospodarowania terenu - arkusz I		Data: 05.01.2024r.
BRANŻA DROGOWA			
PROJEKTANT:	mgr inż. Krzysztof Jasielczuk	PDL/0029/PBD/18	
SPRAWDZAJĄCY:	mgr inż. Dariusz Kiluk	PDL/0001/POOK/04	
BRANŻA SANITARNA			
PROJEKTANT:	mgr inż. Grzegorz Benecki	BL/88/02	
SPRAWDZAJĄCY:	mgr inż. Waldemar Jasielczuk	BL/74/88; BL/284/89	
BRANŻA ELEKTRYCZNA			
PROJEKTANT:	mgr inż. Wojciech Kamiński	BL/7/01	
SPRAWDZAJĄCY:	inż. Leonard Onufryjuk	BL/323/74; BL/136/89	
BRANŻA TELEKOMUNIKACYJNA			
PROJEKTANT:	mgr inż. Radosław Stadnicki-Kolendo	DTT-TU/02301/02/U	
SPRAWDZAJĄCY:	inż. Leonard Onufryjuk	BL/323/74; BL/136/89	